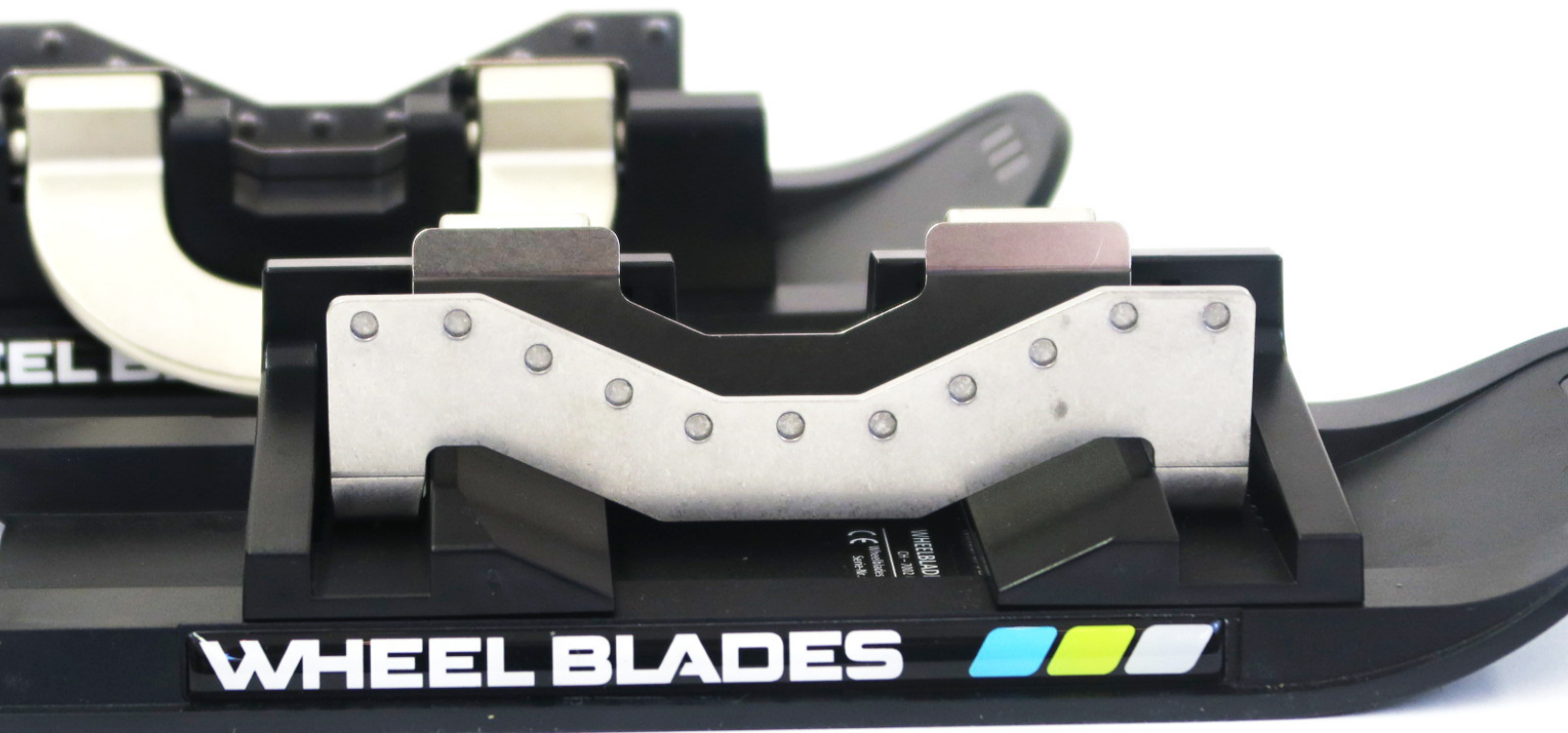




# FICHE D'UTILISATION

## WHEELBLADES



## DESCRIPTION DU MATÉRIEL



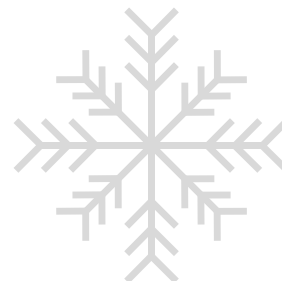
Les wheelblades sont des patins faciles à installer sur les roulettes avant des fauteuils manuels. Elles permettent d'utiliser plus facilement son fauteuil sur la neige, et de glisser !

Fixation brevetée avec possibilités de réglage universel pour des diamètres de roues de 8 à 20 cm et des largeurs de roues de 2 à 6,5 cm.



## CAPACITÉS PHYSIQUES REQUISES

Les wheelblades requièrent les mêmes capacités physiques que celles requises lors de l'utilisation d'un fauteuil manuel.



## CONSIGNES DE SÉCURITÉ ET D'UTILISATION DU MATÉRIEL

- Il est très fortement conseillé de vérifier que les wheelblades soient bien installés sur les roulettes avant de partir;
- Les wheelblades permettent plus de stabilité mais n'empêchent pas la chute vers l'avant;
- Lors de l'utilisation en terrain accidenté ou en pente, il est conseillé de porter un casque;
- Une fois réglés à la dimension de votre repose-pieds, il est possible de détacher et de rattacher rapidement les wheelblades.

## CONSIGNES DE SÉCURITÉ PRATIQUE EN PLEIN AIR



La pratique en plein air peut comporter des risques :

- Il est fortement recommandé d'être accompagné en tout temps;
- Avant votre activité, consultez les prévisions météorologiques et les conditions locales (état des sentiers, niveau d'eau des cours d'eau et des dangers de feux de forêt);
- Apportez de l'eau et de la nourriture même s'il s'agit d'une activité de quelques heures;
- Portez des vêtements appropriés;
- Assurez-vous du bon fonctionnement de l'équipement avant le départ;
- Assurez-vous d'être en forme avant de débuter votre activité;
- Vérifiez le temps requis pour compléter votre activité;
- Assurez-vous de posséder un moyen de communiquer avec les secours en cas de besoin (téléphone, sifflet, lampe de poche) – Secours (911);
- Ne surestimez pas vos forces : choisissez vos itinéraires en fonction de votre condition physique.

# EN CAS DE TEMPÉRATURE EXTRÊME

Certaines formes de handicap et notamment l'immobilisation d'un ou de plusieurs membres induisent des problématiques de thermorégulation :

(Ex : sudation, circulation sanguine, etc.)

Ces problématiques peuvent accentuer les risques liés à la santé et impliquent des précautions spécifiques :

## Froid extrême

- Risques accrus :
  - Hypothermie;
  - Lésions cutanées et gelures (risques importants pour les membres immobilisés);
  - Diminution de la force et épuisement physique.
- Précautions :
  - Diminution du temps d'activité;
  - Prévoir des vêtements permettant une bonne isolation thermique;
  - Vérifier régulièrement la température des membres immobilisés;
  - Prévoir des vêtements chauds pour le retour de l'activité.

